



Podium, 2013, huile sur toile, 130 x 195 cm.

Maude Maris

Réserve lapidaire

9 novembre – 21 décembre 2013
Vernissage le samedi 9 novembre, 16h-21h

Ce qui d'emblée pourrait caractériser la peinture de Maude Maris est une certaine qualité de silence : silence du « faire », dont le geste s'emploie à effacer ses propres traces ; silence polaire de sa lumière enveloppante et de ses tonalités douces ; silence enfin de ces espaces cloisonnés, uniquement peuplés de volumes blancs ou colorés, à la fois étranges et vaguement familiers.

Cet abord mutique — cette *réserve* — est sans doute l'une des conséquences du complexe processus de travail mis au point par Maude Maris : elle fabrique en plâtre de petits volumes, pouvant être colorés, et qu'elle agence avec soin à l'intérieur de la maquette d'un espace rectangulaire et blanc. L'ensemble, éclairé avec précision, est photographié : l'image qui résulte de cette prise de vue est la base à partir de laquelle un tableau sera réalisé.

La succession de ces étapes participe d'une stratégie de mise à distance de la peinture avec son « modèle » — mais pas seulement : elle témoigne également d'une approche réflexive, voire conceptuelle, de la peinture qui se construit en amont, dans ce qui l'excède. Symétriquement, la peinture se poursuit en aval dans la logique déconstructive et expansive des volumes et des installations. Pour l'installation au sol présentée dans l'exposition, Maude Maris a initié une collaboration avec Sylvain Tranquart, créateur de mobilier contemporain. Elle réunit un ensemble de « boîtes » ouvertes, contenant des formes grises dont elles épousent les contours. Discrètement montées sur roues, elles semblent en lévitation et autorisent de multiples réagencements de la part de l'artiste comme des visiteurs. S'y redéplient les matériaux de la peinture : des éléments de facture très lisse, dont les contours associent géométrie et organique, portés par une structure qui fait le trait d'union avec l'architecture, et préserve le caractère transitoire des relations qu'ils entretiennent.

Les objets qui peuplent la peinture de Maude Maris appartiennent à différentes familles de formes — organiques, minérales, mécaniques —, évoquent des fragments très stylisés de paysages rocheux, de curieuses pâtisseries ou de confiseries, ou encore figurent des polyèdres complexes. Ces formes suggèrent parfois des fonctionnalités potentielles — des contreformes appelant des emboîtements, des creux susceptibles d'accueillir un corps au repos. Tantôt solides et opaques, tantôt translucides et comme gélatineuses, leurs textures renvoient aux changements d'état de la matière qu'implique le recours au moulage grâce auquel, de fait, ces petits volumes ont été réalisés.

Moules, empreintes, creux et contreformes sont autant d'indices de leur intériorité, elle-même porteuse d'évocations anthropomorphes. Les tableaux mettent en scène les relations que ces objets-corps entretiennent : la distance qui les sépare, les espaces « entre » (un tableau s'intitule significativement *Antre*, un autre *À deux*), leur rapprochement et leurs points de contact — fussent-ils de l'ordre de l'inframince d'ombres glissant au sol pour effleurer un objet voisin.

C'est aussi de ces rapports — des rapports *sociaux*, en somme — qu'il est question dans les tableaux de Maude Maris. Ils se muent alors en place publique, en forum où se tiennent des assemblées d'objets, bruissant du murmure de leurs conversations silencieuses — en théâtre, pour le drame discret qui se joue là, dans l'intensité de ces simples présences.

Cédric Loire, 2013

Maude Maris est née en 1980 à Caen. Elle vit et travaille à Paris. Diplômée de l'École Supérieure des Beaux-Arts de Caen en 2003. Bourse DAAD à la Kunstakademie Düsseldorf en 2010.

Expositions personnelles (sélection) Galerie Isabelle Gounod, Paris, *L'art dans les chapelles*, Pontivy, Chapelle Notre-Dame du Gelhouit, Melrand. Exposition des deux lauréats du Prix de Novembre à Vitry, Galerie municipale, Vitry-sur-Seine. *Deux temps, un mouvement*, Chez Robert, espace d'art contemporain. Nov./déc : Galerie Duchamp, Yvetot. (2013) ; *Rêver d'abîme, élever le doute*, Artothèque, Galerie Hypertopie, Abbaye-aux-Dames, Caen. *Entre cour et jardin*, Maison des Arts, Malakoff. *Nulle part il n'y a de paysage*, Galerie du Haut-Pavé, Paris (2012) ; *A demi, en équilibre*, ateliers Höherweg, Düsseldorf (2011) ; *Vues intérieures*, Galerie du CAUE, Limoges. *Deux horizons*, Chapelle des Calvairiennes, Mayenne (2010) ; *Archétypes*, Carré Noir / Le Safran, Amiens. *Points de vue*, Château de la Louvière, Montluçon (2009).

Expositions collectives (sélection depuis 2010) : Exposition des nominés du 17ème Prix Antoine Marin 2013, Arcueil. *Drawing now*, Galerie Isabelle Gounod, Paris. *Un rêve habité*, Maison des Arts de Grand Quevilly. *Art protects*, Galerie Yvon Lambert, Paris (2013) ; *Novembre à Vitry*, Galerie municipale de Vitry-sur-Seine. 57^{ème} *Salon de Montrouge*, Montrouge. *Drawing now 2012*, Galerie Isabelle Gounod, Paris. *Promenades architecturales, T'as de beaux angles...*, organisation 2Angles, POCTB Orléans (2012) ; *Espèces de scènes*, commissariat Philippe Piguet, ateliers du Plessix-Madeuc, CREC, Dinan. *Hyperexpo*, Galerie Hypertopie, Caen. *Dépeindre*, Kurt forever/Chamalot, 6B, Paris. *Nuit blanche*, Chapelle des Calvairiennes, Mayenne. *Diep, le modernisme*, Frac Haute-Normandie, Dieppe. *Vendanges de printemps*, Chamalot. *Rencontres n°37* La Vigie, Nîmes (2011) ; *Die Beschreibung der Welt die Wg in Malkasten*, Düsseldorf. *Rundgang*, Kunstakademie, Düsseldorf (2010).



À l'appui, 2013, huile sur toile, 185 x 250 cm.



Profils, 2013, huile sur toile, 52 x 72 cm.

Maude MARIS

Née en 1980 à Caen.

Vit et travaille à Paris.

<http://maudemaris.com/>

maudemaris@gmail.com

EXPOSITIONS PERSONNELLES

- 2013 - *L'art dans les chapelles*, Pontivy, Chapelle Notre-Dame du Gelhouit, Melrand.
- Exposition des deux lauréats du prix de Novembre à Vitry, Galerie municipale, Vitry-sur-Seine.
- *Deux temps, un mouvement*, Chez Robert, espace d'art contemporain.
- Novembre/décembre : Galerie Isabelle Gounod, Paris.
- Novembre/décembre : Galerie Duchamp, Yvetot.
- 2012 - *Rêver d'abîme, élever le doute*, Artothèque, Galerie Hypertopie, Abbaye-aux-Dames, Caen. (Région Basse-Normandie)
- *Entre cour et jardin*, Maison des Arts, Malakoff.
- *Nulle part il n'y a de paysage*, Galerie du Haut-Pavé, Paris.
- 2011 - *A demi, en équilibre*, ateliers Höherweg, Düsseldorf.
- 2010 - *Vues intérieures*, Galerie du CAUE, Limoges.
- *Deux horizons*, Chapelle des Calvairiennes, Mayenne.
- 2009 - *Archétypes*, Carré Noir / Le Safran, Amiens.
- 2008 - *Points de vue*, Château de la Louvière, Montluçon.

EXPOSITIONS COLLECTIVES

- 2013 - Exposition des nominés du 17ème Prix Antoine Marin, Arcueil.
- *Drawing now*, Galerie Isabelle Gounod, Carrousel du Louvre, Paris.
- *Un rêve habité*, Maison des Arts de Grand Quevilly.
- *Art protects*, Galerie Yvon Lambert, Paris.
- 2012 - *Novembre à Vitry*, Galerie municipale de Vitry-sur-Seine (**Lauréate du Prix 2012**).
- Vente aux enchères pour les 15 ans de la Maison des Arts de Malakoff.
- Vente aux enchères, 57ème Salon de Montrouge. Vente publique d'art contemporain menée par Maître Pierre Cornette de Saint-Cyr.
- 57ème Salon de Montrouge, Montrouge.
- *Drawing now 2012*, stand Galerie Isabelle Gounod, Carrousel du Louvre, Paris.
- *Promenades architecturales*, Atelier rue du Soleil, Fraisse-des-Corbières.
- *T'as de beaux angles...*, organisation 2Angles, POCTB Orléans.
- 2011 - *Espèces de scènes*, commissariat Philippe Piguët, ateliers du Plessix-Madeuc, CREC, Dinan.
- *Hyperexpo*, Galerie Hypertopie, Caen.
- *Dépeindre*, Kurt forever/Chamalot, 6B, Paris.
- *Nuit blanche*, Chapelle des Calvairiennes, Mayenne.
- *Diep, le modernisme*, Frac Haute-Normandie, Dieppe.
- *Vendanges de printemps*, Chamalot.
- *Rencontres n°37* La Vigie, Nîmes.
- 2010 - *Die Beschreibung der Welt die Wg in Malkasten*, Düsseldorf.
- *Rundgang*, Kunstakademie, Düsseldorf.
- 2008 - *Les Transitives*, 2Angles, Flers.
- 2007 - *La preuve par 9*, Galerie Catherine et André Hug, Paris.
- 2006 - *3ème Biennale d'Art contemporain de Bourges*.
- 2005 - *Novembre à Vitry*, Galerie municipale de Vitry-sur-Seine.
- *L'Art et la ville*, Orangerie du Sénat, Paris.

- 2004 - *18èmes Rencontres Vidéo Arts Plastiques*, Centre d'Art contemporain de Basse-Normandie.
- *Mulhouse 004*. (Création contemporaine issue des écoles d'art).
- *Jeune Création*, grande halle de la Villette, Paris.
- 2003 - *Le jour de la sirène*, chez Christophe Cuzin, Paris.

BOURSES - RÉSIDENCES - PRIX

- 2012 - Lauréate du prix *Novembre à Vitry*.
- 2011 - Les Ateliers du Plessix-Madeuc, Corseul.
- Résidence aux ateliers Höherweg, Düsseldorf.
- 2010 - Résidence d'artistes, Chamalot.
- Bourse DAAD, Kunstakademie Düsseldorf, classe prof. Hubert Kiecol, intégration art et architecture.
- 2008 - Résidence *Shakers*, Montluçon.
- *Autour de la chapelle*, résidence à Saint-Céneri (61).
- *Les Transitives*, 2Angles, Flers (61), résidence en milieu scolaire.
- 2006 - Aide individuelle à la création, DRAC Basse-Normandie.
- Résidence aux ateliers de la Fonderie à Hérouville (CAC Basse-Normandie).

COLLECTIONS

- 2013 - FRAC Auvergne.
- 2012 - Artothèque de Caen.
- 2011 - FRAC Basse-Normandie.
- FRAC Haute-Normandie.
- Collections privées.

PUBLICATIONS

- 2013 - *Table des matières*, édition galerie Duchamp, conception éditoriale : documentation Céline Duval.
- Catalogue de l'exposition des lauréats du prix de Novembre à Vitry, texte d'Eva Prouteau.
- Catalogue L'art dans les chapelles, texte d'Alice Laguarda.
- 2012 - Artothèque, Région et Galerie Hypertopie à Caen, texte d'Eric Suchère.
- Galerie du Haut-Pavé, texte d'Alice Laguarda.
- *Salon de Montrouge*, texte de Dominique Païni.
- 2011 - *En l'image le monde*, Jérémy Liron, Editions la Termitière.
- *Semaines n°287*, les Ateliers du Plessix-Madeuc, texte de Philippe Piguët, Editions Analogues.
- *Dépeindre*, catalogue de l'exposition au 6B à St-Denis.
- Catalogue de l'exposition *Vedute*, texte de Jérémy Liron.
- *Vendanges de printemps 2011*, Chamalot Résidence d'artistes.
- 2010 - *La Belle Revue*.
- Revue *Laura*, n°9, avril-juin 2010, texte de Yann Ricordel.
- *Entwürfe zur Umgestaltung der Kirche St.Aloysius*, Kunstakademie Düsseldorf.
- 2009 - *Traits pour traits*, Collection de dessins du FRAC Haute-Normandie.
- 2008 - Catalogue *Shakers*, texte de Frédéric Bouglé.
- 2007 - *Peinture et photographie*, Jean-Luc Chalumeau, Editions du Chêne.

FORMATION

- 2010 - Post-Diplôme Kunstakademie Düsseldorf, classe prof. Huber Kiecol, intégration art et architecture.
- 2003 - DNSEP, Diplôme national supérieur d'expression plastique (Mention pour la démarche), École des Beaux-arts de Caen.



Douceurs, 2013, huile sur toile, 130 x 195 cm.



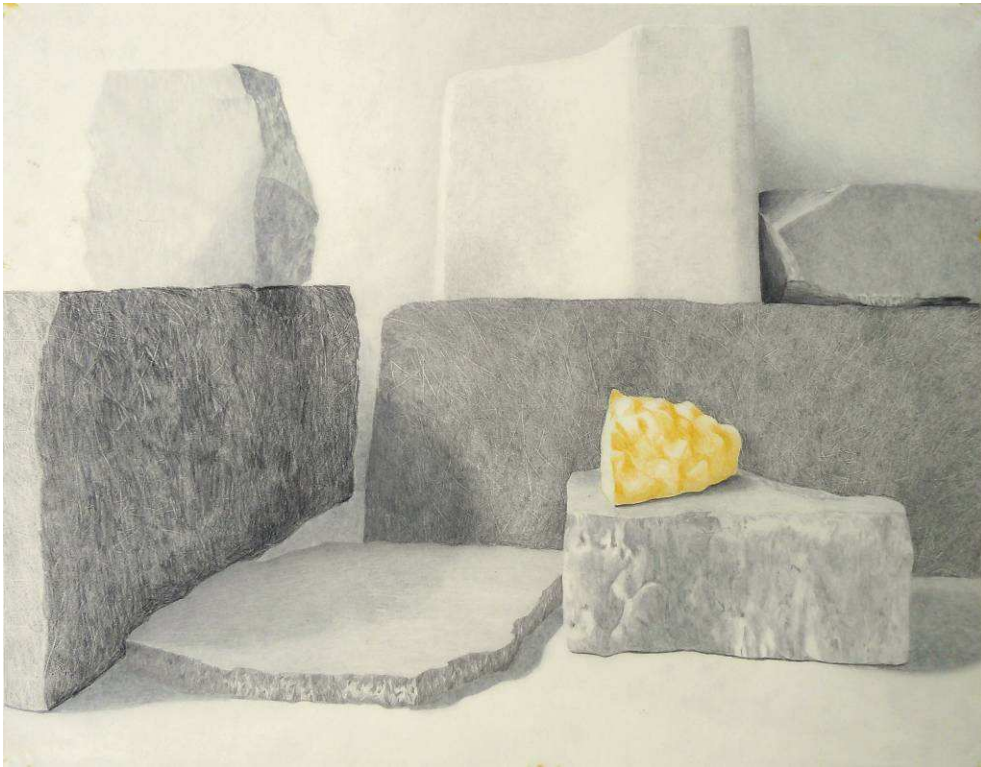
Dans l'ombre, 2013, huile sur toile, 52 x 72 cm.



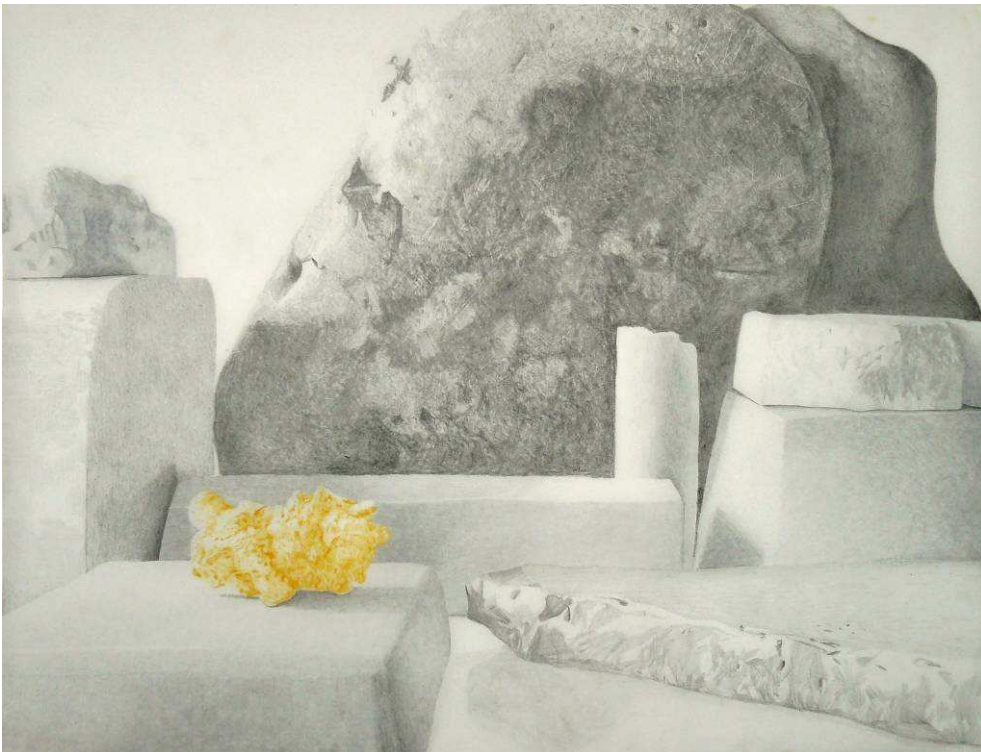
Vue de l'exposition des « *Lauréats de Novembre* » à Vitry, 2013
Galerie municipale, Vitry-sur-Seine.



Vue de l'exposition *Rêver d'abîme, élever le doute*, 2012, Artothèque de Caen.



Fragment jaune, 2013, mine de plomb et crayon de couleur sur papier de soie, 50 x 65 cm.



Fossile jaune, 2013, mine de plomb et crayon de couleur sur papier de soie, 50 x 65 cm.

